

04.01.2017

## Notat

**Sak nr.**

2016/955-5

---

**Til:** Utvalg for levekår

---

**Fra:** Rådmann

### Løypemelding søknader institusjonsplasser og omsorgsbolig 1.10.- 15.12.16.

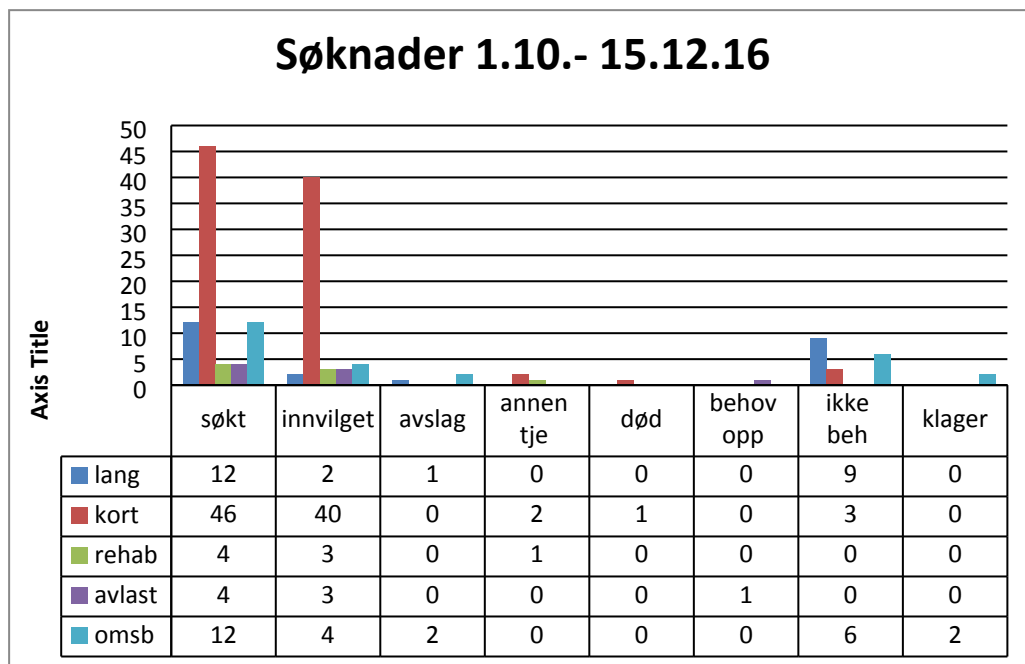
Oversikten viser antall søknader til institusjonstjenester og omsorgsbolig fra 1.10. – 15.12.2016 – samt en total oversikt fra 1.1. – 15.12.16

I tillegg er det tatt med en oversikt over antall betalingsdøgn for utskrivningsklare pasienter i januar – november 2016.

#### Søknader 1.10. – 15.12.16

Tabellen viser hvor mange som har fått innvilget plass samt hvor mange som har fått avslag. I tillegg viser den hvordan søknadene fordeler seg på andre registreringer. Det vil alltid være et visst antall søknader som ikke er behandlet på registreringstidspunktet.

I denne perioden er det kommet 2 klager på vedtak om omsorgsbolig. Den ene klagen er ikke ferdigbehandlet. Den andre klagen ble tatt til følge og vedkommende har fått innvilget søknaden.

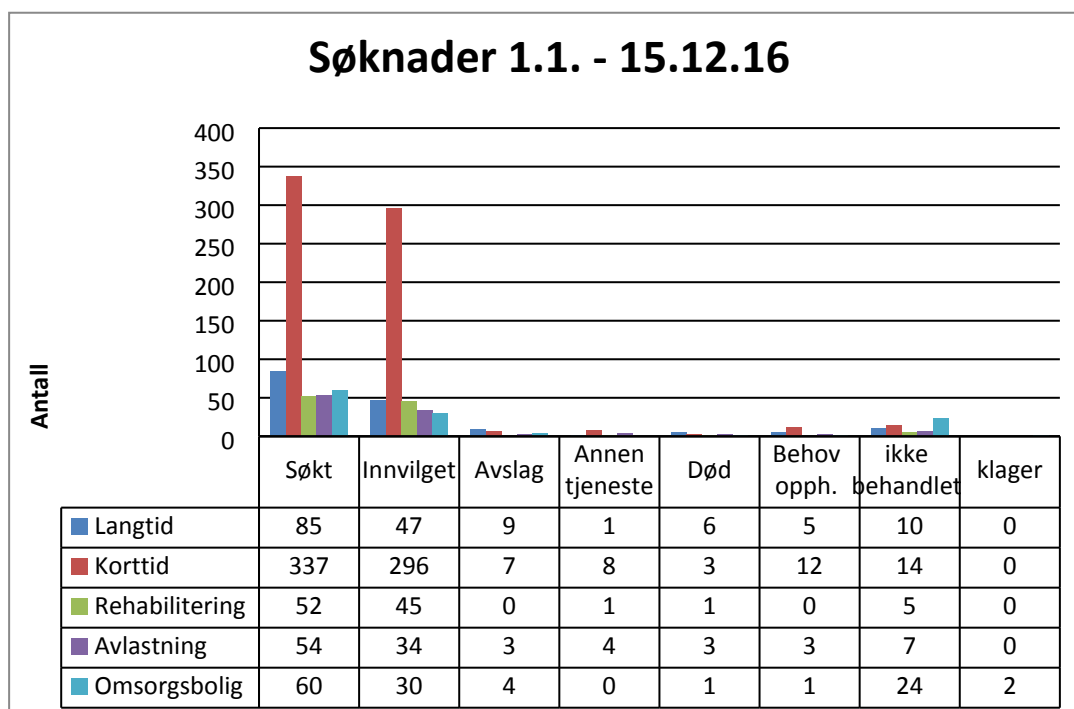


### Søknader 1.1. – 15.12.16

Tabellen viser en total oversikt over søknader for 2016 fram til 15.12. Antall søknader om institusjonsplasser og omsorgsbolig holder seg stabilt gjennom året.

Hovedtyngden av søknader er til korttidsplasser. Hovedtyngden av disse henvendelsene kommer i forbindelse med innleggelse i sykehus hvor det er behov for et opphold på institusjon i etterkant av sykehusoppholdet.

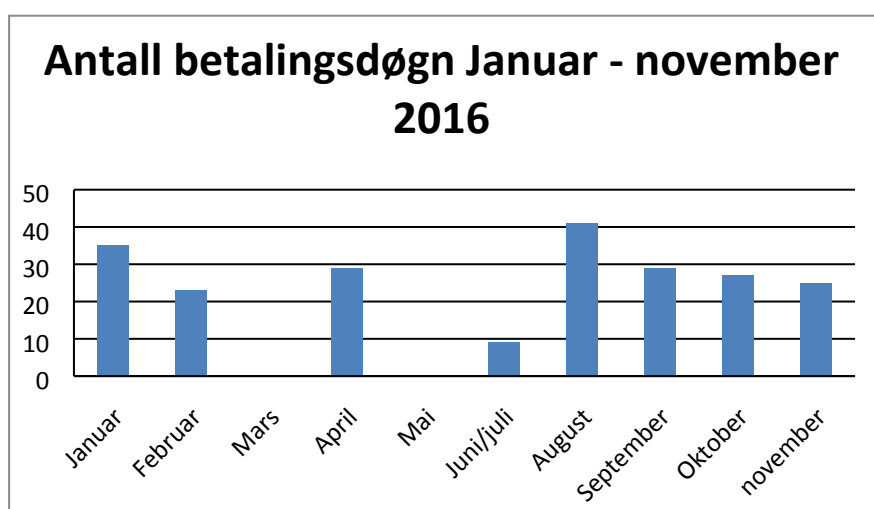
Når det gjelder venteliste for omsorgsbolig, har vi pr. 15.12. 8 personer som står på venteliste til omsorgsbolig.



## Betalingsdøgn utskrivningsklare pasienter

Kommunen må betale for utskrivningsklare pasienter som blir liggende på sykehus i påvente av kommunalt tilbud – enten hjem med hjelp fra hjemmetjenesten eller til et korttid/rehabiliteringsopphold i institusjon. Betaling pr døgn for 2016 har vært kr.4505,-.

Askøy kommune har fortsatt et antall betalingsdøgn pr måned, og totalt sett har vi en liten økning i antall betalingsdøgn for 2016 sammenlignet med 2015. Pr.dd er ikke tall for desember klar.



Tabellen under viser antall betalingsdøgn pr. år fra 2012 til 2016. Tallene for 2016 er tom november.

