

ORIENTERING TIL UTVALG FOR LEVEKÅR JANUAR 2017

EN OVERSIKT OVER UTVIKLINGEN/ANTALL PÅ NOEN NAV YTELSE

Arbeidsledighet

Det er 500 helt arbeidsledige personer på Askøy er ved utgangen av desember 2016. Det gir en arbeidsledighet på 3.4 %, det samme som gjennomsnittet i Hordaland.

I desember 2015 var det 423 helt ledige personer på Askøy, altså en økning på 77 personer og 18 %. Med delvis ledige er det totalt 795 arbeidssøkere ved utgangen av desember, en økning fra samme måned i 2015 på 31 %.

Det forventes fra NAV sin side at arbeidsledigheten på Askøy og i Hordaland i snitt vil ligge høyere i 2017 enn i 2016.

Utvikling av helt ledige 2016 i utvalgte kommuner i Hordaland:

Hordaland	Januar	Februar	Mars	April	Mai	Juni	Juli	August	Septem	Oktob	Nov
									ber	er	er
I alt Hordaland	3,5	3,5	3,5	3,4	3,2	3,3	3,6	3,5	3,3	3,2	3,4
1201 Bergen	3,3	3,4	3,4	3,3	3,2	3,3	3,5	3,4	3,2	3,1	3,3
1221 Stord	6,0	6,0	5,9	5,4	5,3	5,5	5,8	5,4	5,0	4,8	4,5
1235 Voss	2,1	1,9	2,1	1,9	1,5	1,4	1,6	1,9	1,6	1,6	1,6
1243 Os i Hordaland	3,4	3,6	3,6	3,2	3,1	3,3	4,0	3,7	3,9	3,9	3,8
1245 Sund	4,3	4,3	4,6	4,7	4,3	4,2	4,2	4,4	3,9	3,9	4,2
1246 Fjell	4,2	4,1	4,2	4,3	4,4	4,5	4,7	4,8	4,6	4,7	4,9
1247 Askøy	3,2	3,0	3,3	3,2	3,1	3,2	3,8	3,7	3,3	3,4	3,4
1259 Øygarden	5,6	5,1	4,6	4,5	4,3	4,6	5,4	5,7	5,7	6,2	6,0

Legemeldt sykefravær Askøy

I desember 2016 kom oversikt over legemeldt sykefravær de siste 2 årene. I Hordaland er det samlet sett lite endringer.

Men Askøys befolkning har en utypisk utvikling da legemeldt sykefravær har økt til 7 % i 3 kvartal i 2016, en økning på 13,7 %. Dette til tross for at NAV har tatt i bruk enda tettere oppfølging på et tidligere tidspunkt i sykefraværsløpet, og NAV Askøy har gjennomført dette opplegget fullt og vært måloppnående i forhold til dette.

Snittet i Hordaland er i samme kvartal 5,6 %. Det er nå bare 4 mindre kommuner i Hordaland som har mer sykefravær enn Askøy; Jondal, Eidfjord, Vaksdal og Øygarden.

	1. kvartal 2015	2. kvartal 2015	3. kvartal 2015	4. kvartal 2015	1. kvartal 2016	% endring fra i fjor	2. kvartal 2016	% endring fra i fjor	3. kvartal 2016	% endring
HORD	5,7	5,3	5,6	5,6	5,7	-0,8	5,2	-2,6	5,6	0,2
Bergen I	5,5	5,1	5,3	5,4	5,6	1,8	5,0	-0,8	5,4	0,6
Os	6,9	6,2	6,7	6,6	6,1	-11,7	5,5	-12,0	6,1	-9,7
Austevoll	4,9	4,1	4,3	4,1	4,5	-6,9	4,1	-0,7	4,5	3,9
Sund	7,5	6,9	7,7	7,1	7,1	-4,7	6,6	-4,5	6,3	-17,9
Fjell	6,5	6,1	6,3	6,0	6,0	-7,0	5,8	-5,6	6,4	2,8
Askøy	6,7	6,1	6,1	6,5	6,7	0,0	6,1	-1,1	7,0	13,7
Øygarden	7,1	6,7	6,6	7,1	6,8	-4,5	7,4	10,2	7,4	13,6

Økonomisk sosialstønad

Utviklingen på økonomisk sosialstønad er at antallet nye søkere øker måned for måned.

Den gruppen som har økt mest på slutten av året er enslige forsørgere.

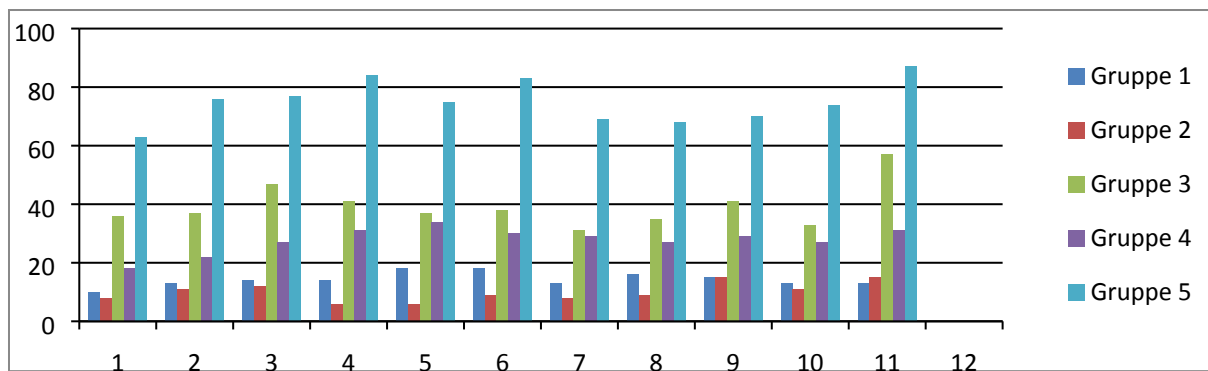
Tallet på 203 som var registrert med utbetaling av sosialhjelp i november 2016 er et meget høyt antall i Askøy sammenheng. I november 2015 var det 108 som mottok sosialstønad, gjennomsnittsantallet i 2015 var på 141, mot 166 i 2016.

En økning i søkere på sosialstønad er en utvikling som skjer i de fleste kommuner i Norge.

Viser alle som er registrert med utbetaling i Velferd.

Økonomisk Sosialhjelp, Kostra tjeneste 281*

Mnd	1	2	3	4	5	6	7	8	9	10	11	12	gj.snitt	gj.snitt
Gruppe													2016	gr. 3,4,5.
1	10	13	14	14	18	18	13	16	15	13	13		14	
2	8	11	12	6	6	9	8	9	15	11	15		10	
3	36	37	47	41	37	38	31	35	41	33	57		39	
4	18	22	27	31	34	30	29	27	29	27	31		28	
5	63	76	77	84	75	83	69	68	70	74	87		75	
Sum	135	159	177	176	170	178	150	155	170	158	203		166	142



Gruppe 1 er ektepar/samboende med forsørgeransvar for barn

Gruppe 2 er ektepar/samboende uten forsørgeransvar for barn

Gruppe 3 er enslige forsørgere

Gruppe 4 er enslig ungdom fra og med fylte 18 år inntil de fyller 25 år

Gruppe 5 er enslige fra og med fylte 25 år